

31-16-1803201

Das **Abluftkühlmodul AKM 3200 AU** ist für den Einsatz im Außenbereich gedacht. Modelle für den Innenbereich sind verfügbar.

Es ist Bestandteil des Systems Eco Fresh Cache und ist für den Einsatz zusammen mit einer Abluftwasserwärmepumpe AWP vorgesehen. Es dient dem Absaugen von Abluft und in Verbindung mit der Abluftwasserwärmepumpe der Wärmerückgewinnung daraus. Die Abluftwasserwärmepumpe und das Abluftkühlmodul werden durch eine Sole- oder Wasserverbindung verbunden. Bei geeigneter hydraulischer Auslegung kann die zurückgewonnene Energie direkt in einen Heizungsspeicher eingeleitet und so zur Trinkwassererwärmung und Heizungsunterstützung wiederverwendet werden.

Das System kann in Kombination oder als Alternative zur thermischen Solaranlagen oder anderen Wärmequellen eingesetzt werden. Der Einsatz ist für den Neubau oder der energetischen Sanierung für Wohnungsbau und Gewerbeeinheiten vorgesehen. Der Einsatz im Denkmalschutz und als Nachrüstung in Bestandsanlagen möglich.

Gehäuse:

- Doppelwandige 50 mm Paneele, innen Stahlblech verzinkt, außen Aluminiumblech 1,5mm
- Rahmen aus Alu-Strangpressprofilen
- Segeltuchstutzen saugseitig vormontiert, druckseitig Ausblasbogen 45° aus Aluminiumblech
- Aufstellung auf 150mm hohem Montagesockel
- Alle Bedienelemente auf einer Seite
- Luftrichtung in Bezug darauf von links-nach-rechts oder von rechts-nach-links lieferbar
- Regendach 1,5mm Aluminiumblech, ca. 100mm überstehend

Das Gerät wird in zwei Teilen angeliefert (Teilung 2250 und 2050mm)

komplett mit:

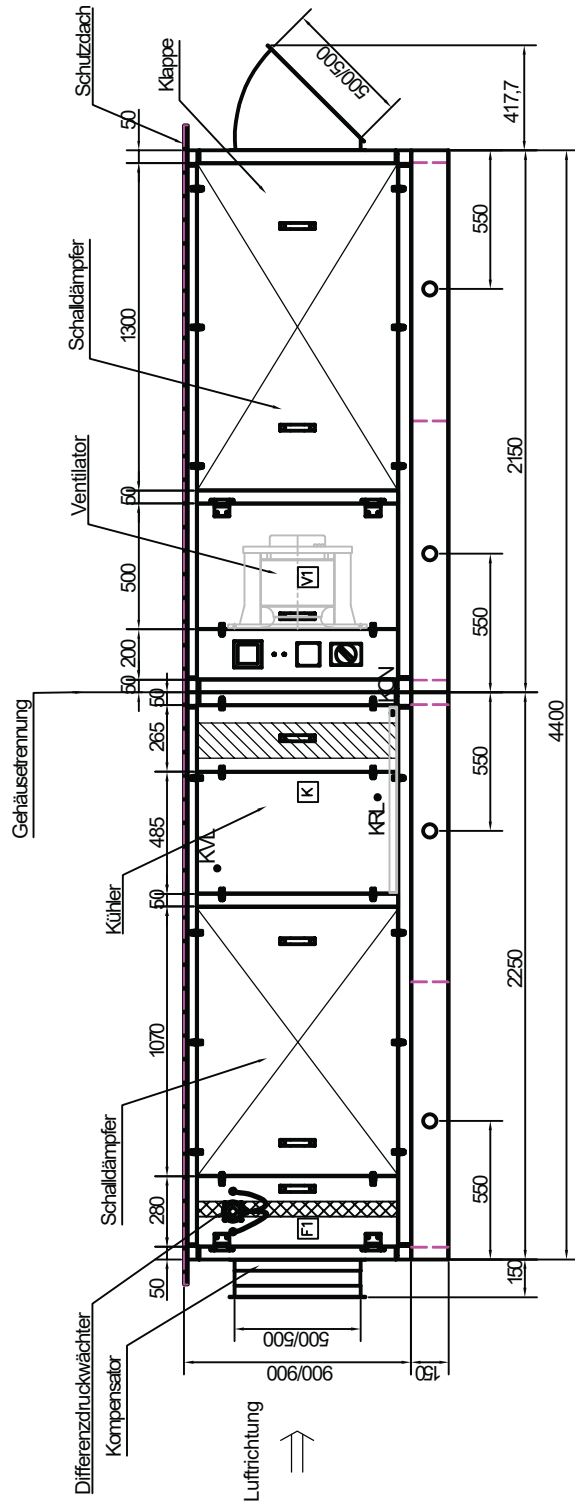
- Hochleistungsluftkühler mit Tropfenabscheider, Edelstahl-Kondensatwanne, Kondensatablauf
- Gewindeanschluss für Wasser
- EC-Radialventilator, freilaufendes Rad, Energieeffizienzklasse IE4
- Elektronisches Sensor-Regelmodul für Druck- oder Volumenstromregelung, Display
- Differenzdruckwächter mit Kontaktausgang zur Filterüberwachung
- Reparaturschalter
- Kompaktfilter M5

Nennvolumenstrom (min..max)	m ³ /h	3200
externe Pressung	Pa	300
Druckverlust gesamt	Pa	830
Kälteleistung Nenn (min..max)	kW	12,2
Lufttemperatur Eintritt / Austritt	°C	22 / 11
Wasser Eintritt / Austritt	°C	10 / 12
Volumenstrom Wasser	l/h	5770
Druckverlust Wasser	kPa	53

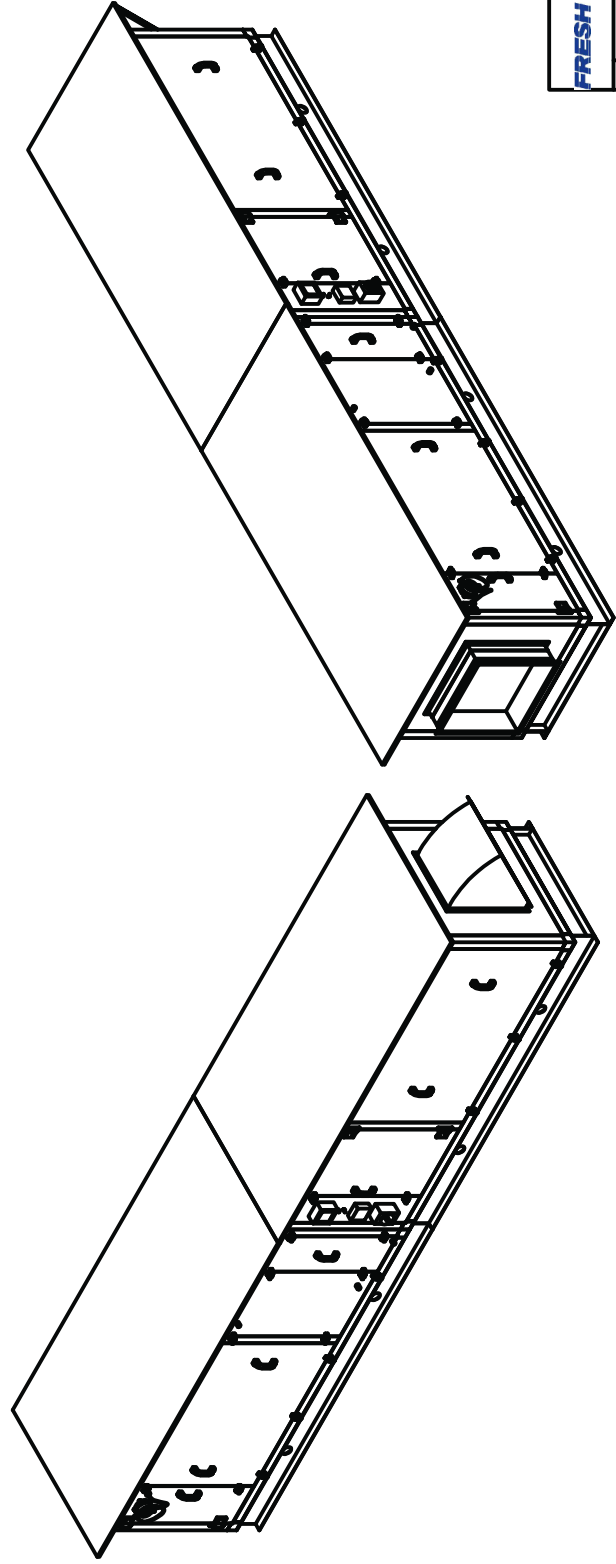
Anschluss VL/ RL	Zoll Außengewinde	1 1/4
Kondensatanschluß	Zoll	3/4
Nennspannung, AC 50Hz (3L, N, PE)	V	400
Stromaufnahme max.	A	2,8
Leistungsaufnahme Ventilator max	kW	1,7
Leistungsaufnahme im Betriebspunkt	kW	1,27

Gerätemaße ohne Sockel (LxBxH)	mm	4400 x 900 x 900
Luftanschlüsse (BxHxT), 20mm Kanalprofil	mm	500 x 500 x 150
Montagesockel (Höhe)	mm	150
Gewicht ca.	kg	819

Daten Stand Jan 2022), Irrtümer und Änderungen vorbehalten



Bedienseite in Luftrichtung gesehen rechts oder links
Bitte bei Bestellung angeben.



KVL = Kühlung-Vorlauf Anschluss 1 1/4"
KRL = Kühlung-Rücklauf Anschluss 1 1/4"
KON = Kondensat Anschluss Außengewinde 3/4"

- VI Ventilator Abluft
- K Kühler
- F1 Filter Kompaktfiler M5 1x 490x59x96mm
- Rep. Schalter
- Sensor Regelmodul
- A A-Box

Gesamtgewicht ca. 819 kg

FRESH AERTEC		Zf. Abwehrtung	Oberfläche	Material	Gewicht
Bestell-Nr.	Code	Code	Code	Code	Code
AKM-3200 AU	31-16-1803201	2007.2022	SEFN		
Abluftkühlmodul Eco Fresh Cache					
ANFORDERUNGS-NR.	31-16-1803201				
ES-LE					
ES-LE					